

Evaluation des KI-gestützten Symbolon Selbst-Coachings

Mai 2024

Symbolon
Selbst-Coaching

Effizient berufliche Ziele erreichen



SYMBOLON AG



Fundiertes KI & Coaching Expertenwissen zusammengeführt

- Der KI-Chatbot führt den Prozess basierend auf der Fragetechnik der Symbolon-Methode® und dem detailliert vorstrukturierten Prozess (Coaching seit 1996)
- Einsatz von natürlicher Sprachverarbeitung, insbesondere Worteinbettungen und vortrainierte Sprachmodelle (BERT und Sentence-BERT Modelle) (Forschung seit 1988)



Die Symbolon-Methode® nutzt Bilder und Symbole im Coaching



”

Die eingesetzten Bildmaterialien dienen als Projektionshilfe, die zu den relevanten unbewussten Themen führt, sie sichtbar macht und Impulse für die weitere Entwicklung bzw. Problemlösung geben soll.

Messerschmidt, J. (2019) Professionell coachen mit Bildmaterialien.
Die Sprache des Unbewussten verstehen und nutzen. Wiesbaden: Springer, S. 15

www.symbolon.com/symbolon-methode



SYMBOLON AG | 3

Höchste Qualität und Sicherheit

- **EU-Datenschutzkonform:** Login ohne Registrierung, das Coaching ist **anonym, keine personenbezogenen Daten**.
- Der **KI-Chatbot interagiert im gesicherten Raum**. Angewendet wird eine **klassifizierende KI**, die **ausschließlich validierte Aussagen** macht.
- Es werden **keine Bild- und Audioaufnahmen** gemacht, das Coaching läuft rein über den Chat.
- Der KI-Chatbot setzt die **seit 25 Jahren bewährte Symbolon-Fragetechnik** fokussiert um.
- Das **Ergebnis** wird dem User in Form einer **Zusammenfassung** am Ende einmalig zum Download zur Verfügung gestellt.
- Das Programm läuft auf dem **DFKI Server in Deutschland**.
- Die **Evaluation** der **Universität Hamburg** zeigt, dass das Symbolon Selbst-Coaching zur **affektstarken, ergebnisorientierten Selbstreflexion für ein breites Spektrum an Coachingthemen** nützlich und wirksam ist.

www.symbolon-coaching.com



SYMBOLON AG

Prozess- und Ergebnisevaluation

- **Welche Themen werden eingebracht, was für Lösungen werden entwickelt?**
Anwendungsbereiche, Coaching-Themen, Qualität und Spezifität der Lösungen, ...
- **Was bringt das Coaching?**
Zufriedenheit mit dem Coaching, den Lösungen, Kosten-Nutzen, Selbstwirksamkeit, ...
- **Warum bringt das Coaching etwas?**
Ergebnisorientierte Selbstreflexion, positive Affekte, Ressourcenaktivierung, ...

Methode und Stichprobe

- **Mixed-Methods Ansatz**
mit qualitativer Inhaltsanalyse der Coaching-Transkripte und einer quantitativen Befragung
- **KI-gestütztes Coaching plus Fragebogen**
zuerst Coaching, dann online Fragebogen
- **75 Teilnehmer:innen**
durchschnittlich 36,6 Arbeitsstunden/Woche, 58% Führungskräfte, 88% keine KI-Coaching-Erfahrung, 64 deutsch- und 11 englischsprachig

www.symbolon-coaching.com/evaluation



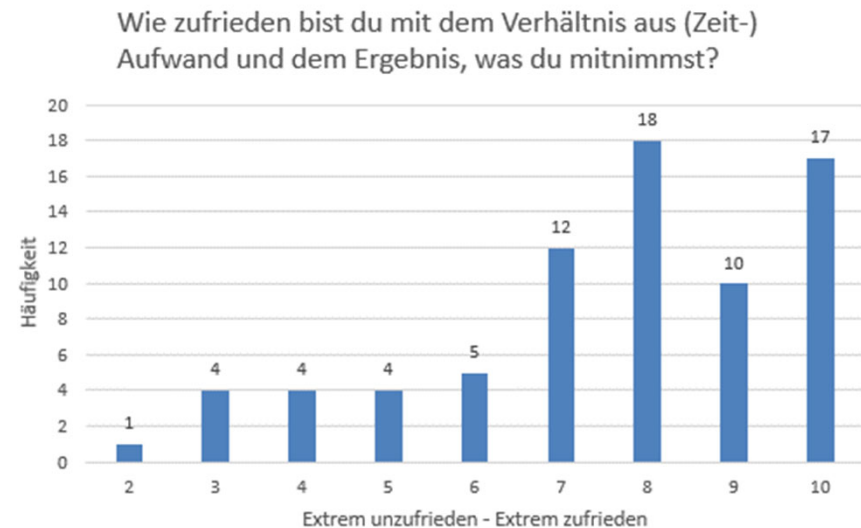
Zufriedenheit übertrifft Erwartungen

Symbolon Selbst-Coaching wirkt:

- **Zufriedenheit mit Coaching gesamt:**
51 Personen geben 7 und besser an
(N=75, Skala 1-10; M=6,64)
- Subjektive Einschätzung nach dem Coaching:
Mehr **Entschlossenheit** (85%),
Mehr **Vertrauen** (79%)
Mehr **Klarheit** (83%)
- 77% hatten eine Erkenntnis (**Aha-Moment**)
- **Selbstwirksamkeitserwartung** nach dem Coaching überdurchschnittlich hoch (3,84 auf 5-er Skala)

www.symbolon-coaching.com/evaluation

- **Zufriedenheit mit Verhältnis Zeitaufwand und Ergebnis:** 57 Coachees (76%) geben 7 und besser an (N=75, M=7,57)

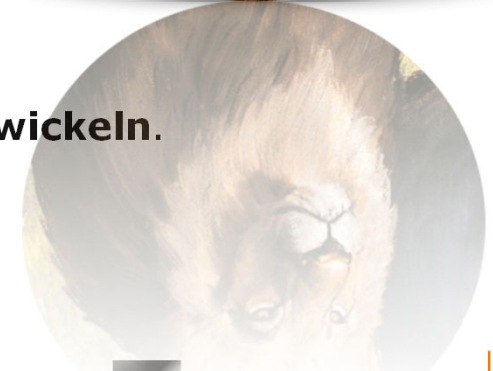


Nie "1" gewählt aber
17 mal "10" extrem zufrieden



Erfolgsfaktoren des Selbst-Coachings:

- Während des Selbst-Coachings regt der KI-gestützte Chatbot durch gezielte, offene, reflexive Fragen **ergebnisorientierte Selbstreflexion** an.
- Dem Chatbot wurde **Wohlwollen, Kompetenz** und auch **Verlässlichkeit** zugeschrieben.
- **Symbolische Bilder wie Tiere** helfen bei der Selbstreflexion und fördern **Aha-Momente**. Die Bilder erleichtern das Verständnis komplexer Themen auf emotionaler Ebene.
- Die meisten Coachees waren in der Lage, durch die Verwendung des KI-gestützten Tools **spezifische und differenzierte Umsetzungsideen zu entwickeln**.



➔ Das Symbolon Selbst-Coaching kann **effektiv zur affektstarken Selbstreflexion** genutzt werden, um ein **breites Spektrum an Coachingthemen** im beruflichen Kontext zu adressieren.

www.symbolon-coaching.com/evaluation



Fazit der Evaluation

Zukunftsweisende Ergebnisse aus der Studie der Universität Hamburg:

- Die Tiersymbole im Selbst-Coaching sind der Schlüssel für **Perspektivenwechsel** und **Aha-Momente!**
- Das Design des Selbst-Coaching Tools schafft ein verlässliches und **konsistentes Nutzungserlebnis!**
- Das **anonyme** Coaching ist zugleich ein **niedrigschwelliger** und **wirksamer** Einstieg ins Coaching!
- Es sind keine Vorkenntnisse notwendig: **Coaching für alle!**
- Für ein **erfolgreiches Coaching** braucht es **keine Mensch zu Mensch Interaktion!**

www.symbolon-coaching.com/evaluation




SYMBOLON AG

8

Studie bestellen und in Kontakt bleiben



Start / Buchung & Shop / Selbst-Coaching Evaluation Forschungsbericht der Universität Hamburg < Zurück | Weiter >





**Selbst-Coaching Evaluation
Forschungsbericht der
Universität Hamburg**

0,00 €

Anzahl

In den Warenkorb

Dies ist eine Kurzfassung des Forschungsberichts „Der Chatbot, das Kunstwerk & ich. Prozess- und Ergebnisevaluation eines KI-gestützten Selbst-Coaching-Tools“, der vom Center for Better Work der Universität Hamburg im Mai 2024 fertiggestellt wurde. Der Bericht behandelt die Evaluation eines KI-gestützten

Symbolon AG

www.symbolon.com

office@symbolon.com

+41-79-406 96 44

© 2024 Symbolon AG

Jegliche Nutzung unterliegt dem Copyright der Symbolon AG und muss schriftlich freigegeben werden.



<https://www.linkedin.com/company/symbolon/>



<https://www.instagram.com/symbolon.ag>



<https://www.facebook.com/symbolon>

Dreyer, R. & Schneller, C. (2024). **Der Chatbot, das Kunstwerk & ich.** Prozess- und Ergebnisevaluation eines KI-gestützten Selbst-Coaching-Tools. *Executive Summary, Forschungsprojekt des Center for Better Work, Universität Hamburg, und der Symbolon AG.*

<https://www.symbolon.com/product-page/selbst-coaching-evaluation-forschungsbericht-der-uni-hamburg>



SYMBOLON AG